



GLÄDJE



Förenings  
Fredag



KUNSKAP



Dalaland

20  
30

Café  
Bettet



GEMENSKAP

NY-  
FIKEN

# Eds RS Vision & Måldokument

Eds Ryttersällskap har sedan 2010 har haft ett visions- och mål arbete minst vartannat år. Den senaste gången var våren 2024 för medlemmar och förtroendevalda.



Mätbara mål som vi har

Antal medlemmar, licensierade, studietimmar, LOK-stöd, omsättning, antal starter för våra ekipage, starter på Pay n Jump

## GEMENSKAP - GLÄDJE - KUNSKAP



GLÄDJE



Förenings  
Fredag



KUNSKAP



Dalsland

# Utbildningsnod

20  
30

Café  
Bettet



GEMENSKAP

NY-  
FIKEN

Vi vill vara det självklara valet i Dalsland med omnejd som utbildningsnod för både uppsuttna och avsuttna träffar. Vi har själva hittat på vårt eget, koncept HippoSTRIX som vi använder när vi bjuder in tränare och föreläsare till vår anläggning. Vid alla dessa tillfällen är även Café Bettet bemannat och serverar dagens lunch.

Ett mål för Eds RS är att fler fortbildningar från distrikt och förbund hamnar på vår anläggning, då det är viktigt att hela distriktet ska leva och synliggör att vi i Dalsland tillhör Västergötlands Ridsportförbund.



**GEMENSKAP - GLÄDJE - KUNSKAP**

# Utbildningsnod

## Eds RS har skapat nya kunskapsväggar på vår anläggning

### Ridsportens ledstjärnor

Ledstjärnorna står för hur vi uppträder mot varandra och hästen, därför vill vi att de ska vara lättillgängliga och finnas där som en påminnelse om hur vi ska vara mot varandra. Dessa utgör en kunskapsvägg.

### Ryttarmärken

Vi vill på ett tydligt sätt förmedla Ridsportförbundets utbildningsplan för ryttare. Vi planerar nu att ha märkestagning på höstlovet. Tack vara dessa tavlor kan ryttare och föräldrar se vilka kunskaper som krävs för de olika märkena.

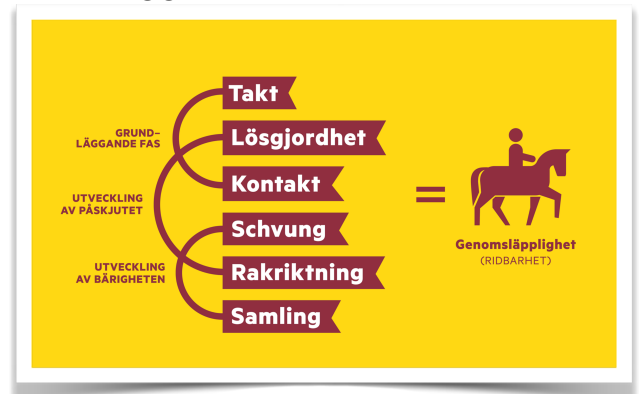
Vi tycker att dessa ryttarmärken är mycket viktiga för att inte för tidigt i sin ryttarutbildning specialisera sig inom en gren och halka efter i någon annan. Dessutom blir det ett naturligt fokus på de teoretiska kunskaperna som krävs för att komma vidare i sin utbildning.

### Utbildningsskalan

Eftersom den är grunden i ridningen och är viktig att lära sig. Denna sitter nu på ett par ställen i trapphuset, nästa steg är att få den på stor skylt i ridhuset, inte minst för att inspirera ridningen när man sitter på hästryggen.

### Grönt Kort

Att vi kan erbjuda Grönt Kort kurser betyder mycket för Eds RS. Vi ser att vi får fler medlemmar och fler tävlingsekipage, samtidigt som vi hjälper andra klubbar i området att utbilda deras ryttare, funktionärer och föräldrar.



### Den unga hästens utbildning

Denna har vi satt upp för att påminna om att även hästen har en utbildningsplan, och att det är viktigt med viloperioder för den unga hästen, samt att ta hjälp för att lotsa sig själv och hästen vidare. Materialet kommer från SWB:s utbildningsplan.

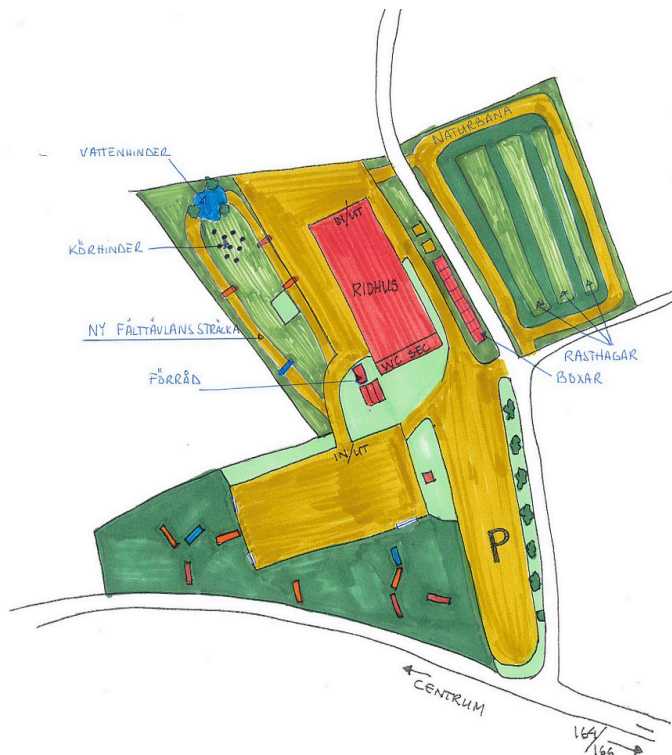
### Olika typer av bedömning i hoppning

Dessa små tavlor har mest kommit upp för att när vi har grönt kort kurser så märker vi när ekipagen kommer ut på tävling att det är svårt att hålla koll på alla olika bedömningar och vad de olika bokstavskombinationerna står för.

Naturligtvis kan de leta i TR men vi kan också passa på att visa och hjälpa föräldrar och ryttare med viss grundläggande information. Lotsa dem att anmäla till rätt sorts bedömningar och förstå skillnad mellan de olika.

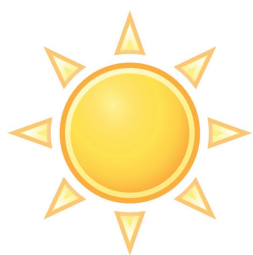
# Utveckla anläggningen

## Översiktsplan över anläggningen



I framtiden skulle vår anläggning kunna agera både som turistinformation, sommar café, boule träffar och erbjuda bilbingo.

Vi har skapat flera sociala ytor under 2024 som vi i framtiden hoppas kommer att nyttjas av så väl medlemmar som café besökare eller övernattingsgäster.



SOLVÄGGEN  
SOLSIDAN  
SOLGLÄNTAN  
SOLTERRASSEN  
S-KURVAN  
SOLSITSEN

## SOLTERRASSEN

## Önskat läge för anläggningen i framtiden

- ★ Ställplatser
- ★ Övernattningsboxar
- ★ Avgränsad framridningsyta
- ★ Ny väg mellan ridhus och paddock
- ★ Vagnsförråd
- ★ Laddstolpar för El-bilar
- ★ Ny fälttävlans sträckning
- ★ Fast körhinder
- ★ Vattenhinder
- ★ Upp- och nerhopp terränghinder
- ★ Rasthagar
- ★ Övernattningstugor

**Det finns nio guldfärgade hästskor runt om på anläggningen, där de flesta är vid dessa sociala ytor.**

Just "DO IT" (ledtråd till en av dem)





GLÄDJE



Förenings  
Fredag



KUNSKAP



Eds  
Ryttarsällskap

Dalsland

20  
30

Café  
Bettet



GEMENSKAP

NY-  
FIKEN

# Lätt och tryggt att ha häst



Ett mål vi gärna vill ha med kommunen och VGR och projektet "Det goda livet i Dalsland" är att försöka få fler att hitta till och bosätta sej i Dalsland.

Eds RS är en viktig aktör för att det ska vara lätt att ha häst, med det menar vi tillgänglighet till att rida i ridhus, hitta likasinnade som ger Gemenskap - Glädje - Kunskap.

I dagsläget erbjuder vi fem av ridsportens 10 grenar. Här behöver vi jobba på att inkludera fler.

Att introducera reining är på gång nu i höst.

Att få till ridbanans bokstäver för synsvaga i rätt storlek

Att få körbokstäver på utebanan

Att tillverka en voltigehäst

En del i trygghetsarbetet är att förtroendevalda och återkommande tränare på vår anläggning ska uppvisa registerutdrag från belastningsregistret.



Hållbart  
för framtiden



Vi vill varandra väl  
Vi gör varandra bra

Redan när ridhuset var under byggnation fick medlemmarna beskriva med ord vad ridhuset/ anläggningen betygs för dem.

Av dessa ord gjordes ett ordmoln i form av ett hjärta, där orden **GEMENSKAP - GLÄDJE - KUNSKAP** som blev Eds RS ledord som vi kopplar våra nuvarande och kommande aktiviteter till. Så som HippoSTRIX, FF - Förenings Fredag och lagtävlande.



## Miljömål

- Alla våra arrangemang är miljöcertifierade.
- Eds RS jobbar utifrån Agenda 2030, speciellt med målen 3, 4, 5, 7, 12, 13, 15,16
- Bli helt palmoljafria
- Öka den biologiska mångfalden
- Bygga ut solceller
- Bygga ut laddstationer för el-fordon
- Använda HNS material "Våga vara klimatsmart"
- Öka medlemmarnas medvetenhet om vardagliga handlingar som bidrar till en positiv utveckling av miljön.

Läs mer om vårt miljöarbete i vår Miljöpolicy



## Utveckla personal - i Eds RS fall ideella krafter

Typ av funktionär	Behörighetskrav
Dressyrdomare	(25 år, Tävlat Msv B med minst 60 %)
Överdomare Dressyr	(25 år, dressyrdomarstatus)
Hoppdomare	(20 år, Grönt kort)
Överdomare Hopp	(25 år, varit B-domare i minst 4 år)
Banbyggare	(18 år, hoppat 120 cm med godkända resultat i närtid)
WE domare	(20 år och tävlat Msv WE eller MsvC domare dressyr)
Banbyg. kan. Fälttävlan	(Alla som vill och har tillräckligt intresse kan bli banbyggare!)
Banbyg. asp. Körning	(Basutb, gärna tävlat själ, eller varit funktionär vid körtävling)
C-tränare	(22 år, Hästkötar ex, BAS utb, MsvB dressyr, 1,30 hoppning, CCN2*-S)
SLR I	(dressyr LB-LA, hoppning 1,00, Terräng H90)
Hästkötarexamen	(Vi kan sköta förberedelserna i föreningen)
BAS-utb	(Distriktet erbjuder, om vi är många så kan det bli en här)

## Söka fler samarbetspartners och sponsorer

Vi har idag samarbete med RF-SISU, Förbund, Distrikt, Dals-Eds kommun, Hööks, Dalslands Sparbank, Karlssons Varuhus, Carlssons Handelsträdgård, samt en hel del sponsorer genom hederspriser till våra tävlingar.

Men vi behöver fler sponsorer till underhåll, drivmedel, förbrukningsvaror, och gärna någon som skulle vilja gå in med pengar till prispengar till någon eller några av våra tävlingar, detta främst för att få upp startantalet.

Här är distriktet en viktig samarbetspartner för att vi ska få ekipage att hitta till oss och för att skapa en kultur där man faktiskt åker ut och tävlar så är det av yttersta vikt att vi ansöker och får serieomgångar förlagda till vår del av distriktet.

Att hitta fler samarbetspartner är viktigt för vår framtid och föreningens överlevnad. Vi vill verkligen att de ska vara ett samarbete som gynnar båda parter.



Dalslands Sparbank 

# Hööks



**DALS-EDS  
KOMMUN**



**VÄSTERGÖTLANDS  
RIDSPORTFÖRBUND**



**SVENSKA RIDSPORT  
FÖRBUNDET**



**Västra Götaland**



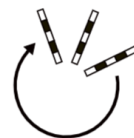




GLÄDJE



Förenings  
Fredag



KUNSKAP



Dalsland

20  
30

Café  
Bettet



GEMENSKAP

NY-  
FIKEN

# Grafisk profil

Eds Ryttarsällskap har sedan några år försökt att jobba med sin grafiska profil.

Det betyder att dokument skrivs med ett visst typsnitt "Century Gothic" på så väl hemsida som i fysiska dokument och skyltar.

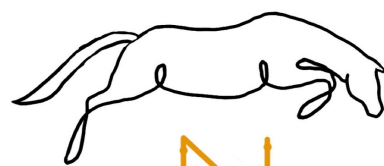
Vi försöker också att associera lite till Sv. Ridsportförbundets grafiska profil när vi skriver årsberättelse och liknande, genom att använda deras symboler för värdegrund, träning, ekonomi med mera. Även ta citat från förbundets utbildningsmaterial som vi tycker är viktigt att även lyfta fram i vårt material. Detta för att stärka bandet mellan förening och förbund.

Vi har vissa koncept färger som går igen på föreningen

Blå	Mystical Paris
Grå	NCS S 4000N
Orange	Intence Nice
Röd	Deep Antibes
Grön	Intence Le Havre
Klargul	i dokument även turkos

Vi försöker ta fram olika loggor till våra arrangemang som "Pay n Jump" "HippoSTRIX" FF - Föreningsfredag, "WE like WE"

WE-banan fick förutom vit och grå även ett grönt inslag "Dark Lyon"

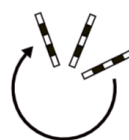


PAY N JUMP



Förenings  
Fredag

MEET &  
GREET



Working Equitation

WE

WE like WE

Eds Ryttarsällskap

GEMENSKAP - GLÄDJE - KUNSKAP